

# *Herzlich Willkommen in der Zukunft*

Glasfaserausbau in Heusenstamm

*e-on*



# *Ablauf der Informations- veranstaltung*

1. Begrüßung
2. Unser Angebot für Sie
3. Ausbaugebiete / Zeitplanung
4. Tiefbau & Hausanschlußbau
5. Gebäudeinnenverkabelung in  
Mehrfamilienhäusern (ab 3 WE)
6. Ihre Fragen

***Unser Angebot  
für Heusenstamm***

# Unser Angebot für Sie: Ihre Vorteile auf einen Blick

Keine Ausbauquote - **Wir bauen aus!**

Kostenloser Glasfaserhausanschluss  
– Sie sparen bis zu **1.547€**

Zukunftssicherung Ihres Zuhauses und  
Attraktivitätssteigerung Ihres Ortes.

## Grundstückseigentümergeklärung + E.ON Highspeed Tarif

+

**= 1.945,65 € Ersparnis**

Kostenloser Haus-Anschluss + keine Anschlussaktivierung

# Ihre E.ON Highspeed Tarife

E.ON-Highspeed <b>150</b> mit bis zu 150 Mbit/s im Download und 75 Mbit/s im Upload 24 Monate Laufzeit	E.ON-Highspeed <b>300</b> mit bis zu 300 Mbit/s im Down- und 150 Mbit/s im Upload 24 Monate Laufzeit	E.ON-Highspeed <b>600</b> mit bis zu 600 Mbit/s im Down- und 300 Mbit/s im Upload 24 Monate Laufzeit	E.ON-Highspeed <b>1000</b> mit bis zu 1000 Mbit/s im Down- und 500 Mbit/s im Upload 24 Monate Laufzeit	E.ON-Highspeed <b>2000</b> mit bis zu 2000 Mbit/s im Down- und 1000 Mbit/s im Upload 24 Monate Laufzeit
--	--	--	--	---

- ✓ Internet Flatrate
- ✓ Festnetz Flatrate
- ✓ Kostenlose Rufnummernmitnahme von bis zu 10 Rufnummern
- ✓ **Wechselgarantie ohne neue Mindestvertragslaufzeit\***




29,90 €/Monat ab 7. Monat 44,90€ - 3€/ Monat für Strom- & Gaskunden**	19,90 €/Monat ab 7. Monat 49,90€ - 3€/ Monat für Strom- & Gaskunden**	19,90 €/Monat ab 7. Monat 59,90€ - 3€/ Monat für Strom- & Gaskunden**	19,90 €/Monat ab 7. Monat 69,90€ - 3€/ Monat für Strom- & Gaskunden**	139,90€/Monat - 3€/ Monat für Strom- & Gaskunden**
--	--	--	--	--

## zubuchbare Optionen

- + **FRITZ!Box 7690**  
6,90 €/ Monat
- + **FRITZ!Box 5590**  
8,90 €/ Monat
- + **E.ON Router F5670E**  
4,90 €/ Monat ab 4. Monat
- + **E.ON Repeater F368E**  
2,90€/ Monat
- + **Mobilfunk-Flatrate**  
9,90 €/ Monat
- + **öffentlich-dynamische IP**  
3,00 €/ Monat
- + **E.ON TV Basic 4,90€/Monat**  
**E.ON TV Plus 9,90€/Monat**

\* Upgrades können jederzeit, Downgrades einmalig und ohne Gebühr durchgeführt werden. In der Startphase sind Tarifänderungen ausgeschlossen. Die Mindestvertragslaufzeit bleibt bei Tarifänderungen unberührt.  
\*\* Die Gutschrift erfolgt auf der Rechnung des E.ON Highspeed Tarifs der Westconnect GmbH. Gültig nur bei Produkten mit 24 Monaten Erstvertragslaufzeit.  
Bei den Tarifen E.ON Highspeed 2000, 1000, E.ON-Highspeed 600, E.ON-Highspeed 300 & E.ON Highspeed 150 gilt der Rabatt erst ab dem 7. Monat auf den regulären Monatspreis

# Ihre Optionen für E.ON TV

	E.ON TV Basic	E.ON TV Plus	
Leistungen	<ul style="list-style-type: none"><li>• 4,90 € pro Monat</li><li>• Live TV-Angebot</li><li>• Gleichzeitiges Streamen bis zu 2 Geräten</li></ul>	<ul style="list-style-type: none"><li>• 9,90 € pro Monat</li><li>• Inklusive HD &amp; interaktive Funktionen</li><li>• Gleichzeitiges Streamen bis zu 5 Geräten</li></ul>	
Weitere Leistungen	Keine non linearen Funktionen	<ul style="list-style-type: none"><li>• Aufnahme in der Cloud</li><li>• Pausieren/ Restart von Sendungen</li><li>• Add on: Mediatheken und Streaming-Dienste</li></ul> <p>Optional hinzubuchen: Cloud-Speicher 100h oder 200h</p>	
Endgeräte	 Smartphones, Tablets, Browser	 TV Set-Top-Box zzgl. 5,99 €/ Monat	 TV-Stick kundeneigenes Endgerät

# Ihre Vorteile als E.ON Strom oder Erdgaskunde

Doppelt sparen!

Kunden mit einem Strom-/ Erdgasvertrag der E.ON Energie Deutschland sparen beim Abschluss eines E.ON-Highspeed-Tarifs der Westconnect:

**30 €** Einmaliger Startervorteil\*

**3 €** Vorteil auf den Monatspreis\*\*

\* Der Startervorteil i.H.v. 30€ wird auf die einmalig erhobene Bereitstellungsgebühr i.H.v. 79,90 € gewährt.

\*\* Die Gutschrift erfolgt auf der Rechnung des E.ON Highspeed Tarifs der Westconnect GmbH. Gültig nur bei Produkten mit 24 Monaten Erstvertragslaufzeit.

Bei den Tarifen E.ON Highspeed 1000, E.ON-Highspeed 500, E.ON-Highspeed 250 & E.ON Highspeed 100 sym. gilt der Rabatt erst ab dem 13. Monat auf den regulären Monatspreis

# Ohne doppelte Kosten zu Glasfaser wechseln.

## Anbieterwechsel – leicht gemacht.

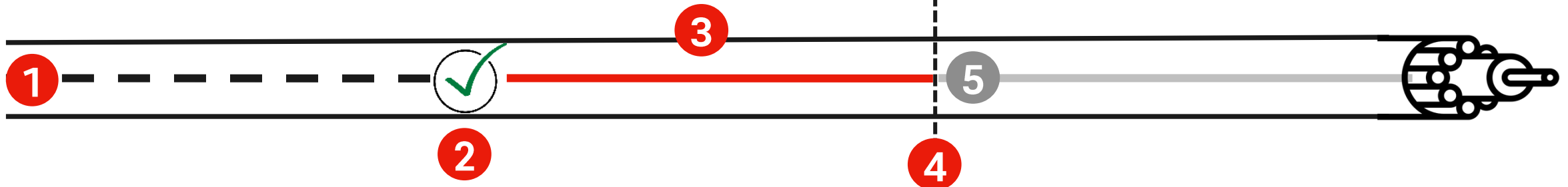
- 1 Glasfaser Ausbau
- 2 Fertigstellung Glasfasernetz = Wir kündigen Ihren aktuellen Vertrag.
- 3 Restlaufzeit Altvertrag
- 4 Ende Altvertrag = Wir aktivieren Ihren Highspeed-Vertrag.
- 5 Mit Highspeed surfen

### Rundum-sorglos-Paket

Wir kündigen für Sie Ihren Altanbieter.

Wir stellen sicher, dass Sie Ihre Rufnummer behalten können.

Wir ermöglichen einen unterbrechungsfreien Übergang zum Highspeed-Internet.



# Unser zusätzliches Angebot in Mehrfamilienhäusern

Jetzt Vorteil sichern und sparen!

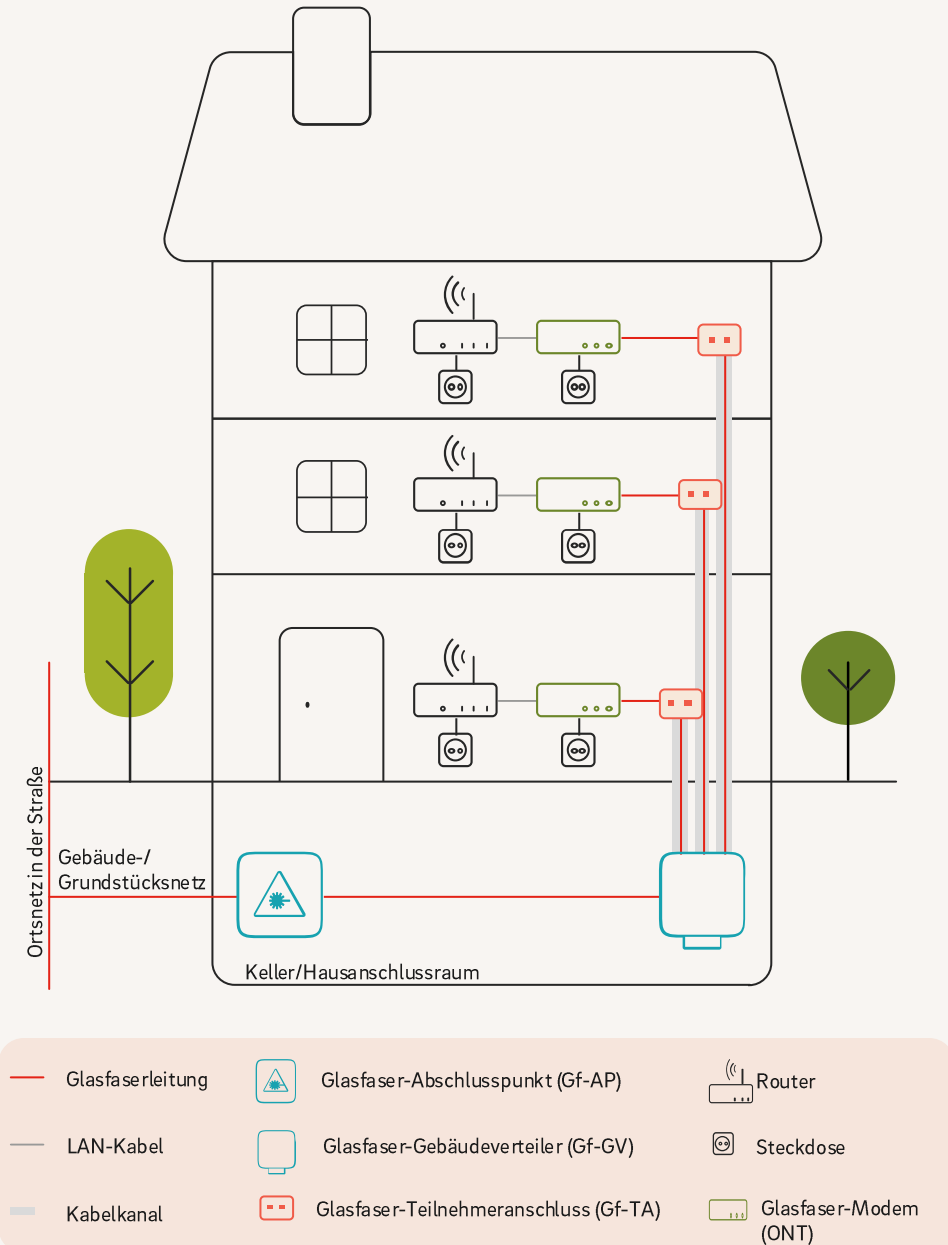
## Kostenlose Glasfaser-Gebäudeverkabelung

Voraussetzung:

- Grundstückseigentümergeklärung liegt vor inkl. Zustimmung zur Glasfaser-Gebäudeverkabelung (NE4)

**Vorteile für Eigentümer:** keine Kosten für Glasfaser-Gebäudeverkabelung und bessere Vermietbarkeit

**Vorteile für Mieter:** Glasfaserkomfort nutzen und Anschlussaktivierung in Höhe von 398,65 € sparen



# *Ihr Weg zum Glasfaseranschluss*



*Überblick zum  
Glasfaserprojekt*

Heusenstamm

# Glasfaserausbau in Heusenstamm: Zur Einordnung



**Netzwerk / Open Access Partner**

Wir bauen ein diskriminierungsfreies  
Glasfasernetz in Obertshausen !

1&1  
MAINGAU

in Kürze: Vodafone

# Ausbauegebiete / Drei Bauabschnitte



## 1. BA-1:

- PoP Stellung wird vorbereitet
- Hausanschlüsse werden gebaut
- Tiefbau hat bereits gestartet
- Backbonezuführung aus Rodgau
- In 2026 sollen noch der größte Teil von BA-1 "am Licht" sein

## 2. BA-2

- vorgesehen für 2027 und 2028

## 3. BA-3

- Parallel zu BA-2 oder im Anschluss

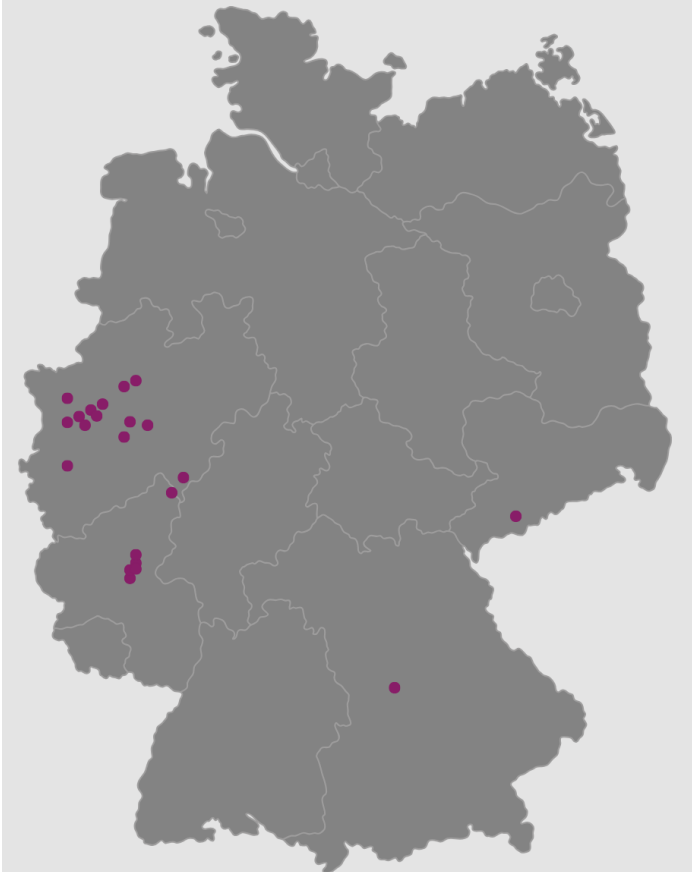
# Unternehmensvorstellung



*Deutsche Infrabau GmbH*

---

Die DEIN BAU bietet als Generalunternehmer alles aus einer Hand



Generalunternehmer für den Glasfaser- und Infrastrukturausbau

Über 70 Mitarbeiter mit Sitz in Heiligenhaus

50 Mio. EUR jährlicher Umsatz

Status quo: 360 Trassen-KM / 30.000 HA

InfraGroup-Netzwerk mit über 100 Partnern

Deutschlandweit über 30 Projekten aktiv

## Unser Team: Fachpersonal mit langjähriger Branchenerfahrung

### Thomas Simon

Geschäftsführung

### Britta Lund Broer

Geschäftsführung



**Sabine Seichter**  
Operative und strategische  
Unternehmensentwicklung



**Sebastian Niebrügge**  
Technische Leitung



**Dominik Sauer-Lampe**  
Leitung Partner- und  
Projektmanagement



**Katarina Jost**  
Kaufmännische Leitung



**Jennifer Gebert**  
Leitung Project Management Office



**Hendrik Lau**  
Recht



**Antonio Galisteo Moreno**  
Leitung Montage



**Melanie Böttger**  
Qualitätsmanagement



Weiteres Team aus 60 Mitarbeitern, darunter 10 Projektleiter, 21 Bauleiter/-überwacher und 12 Monteure

**Unser Team: Projektteam Heusenstamm/Obertshausen**



**Sairathan Bakeerathan**

**PROJEKTLEITUNG**



**Sebastian Schock**

**BAULEITUNG**



**Yasmin Arping**

**Projekt Management  
Office (PMO)**



## Projekt Heusenstamm-BA 1



**Backbone-Anbindung aus Rodgau**

**Aufstellung des  
PoP-Gebäudes geplant für  
05/2026**

**Fertigstellung der  
Hausanschlüsse  
bis 05/2026**

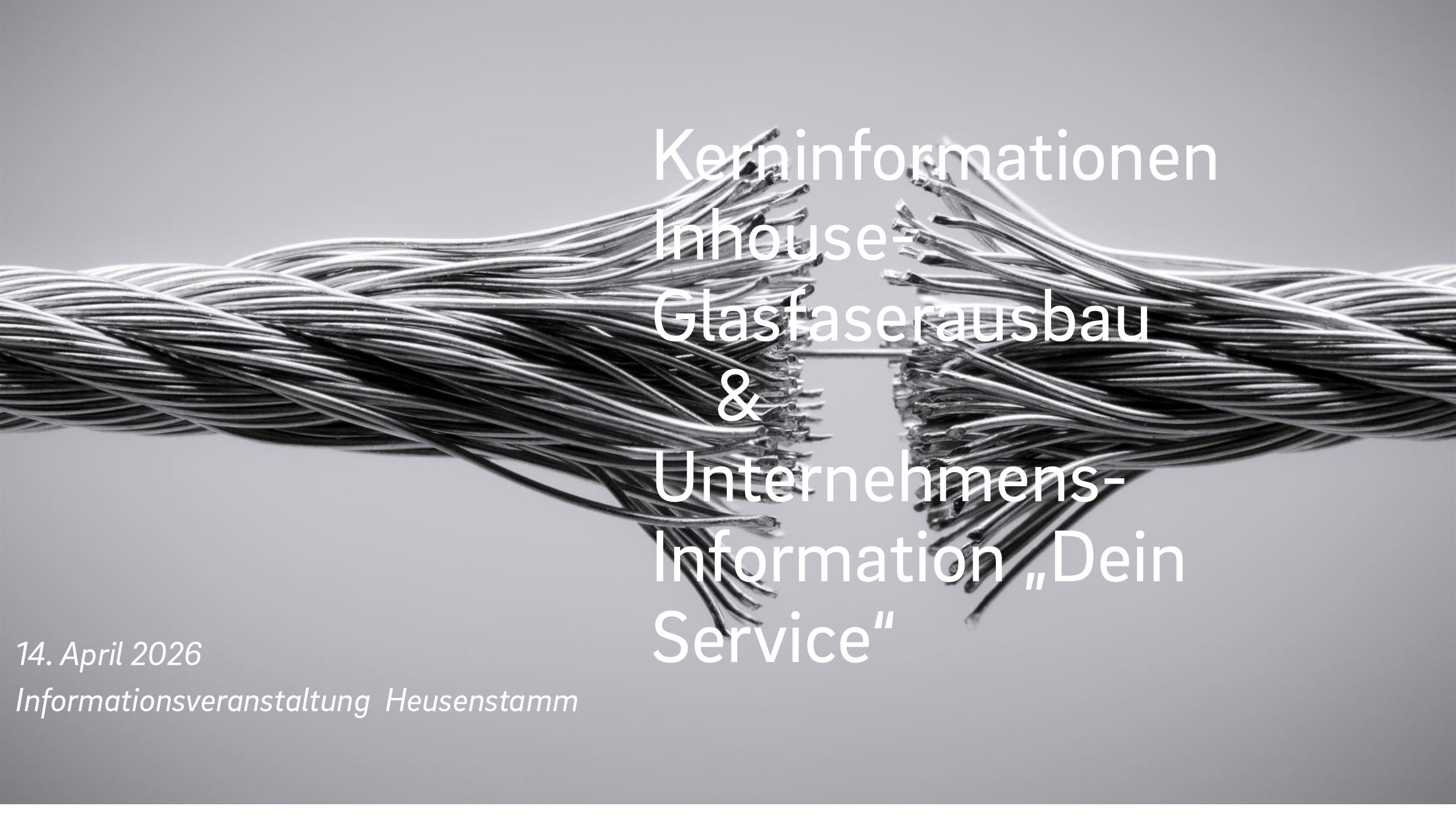
**Fertigstellung der  
Tiefbauarbeiten  
bis 11/2026**

**Fertigstellung der  
Montagearbeiten  
bis 12/2026**

## Projekt Heusenstamm-BA 1



- **Rechtzeitige Information der Bewohner  
Einwurf-Zettel mit  
Ansprechpartner**
- **Aufstellung von  
Parkverbotschildern und  
Absperrungen**
- **Tagesbaustellen mit  
deutschsprachigem Bauleiter  
vor Ort**
- **Vorbereitung des  
Hausanschlusses im  
Privatbereich**
- **Abnahme nach Fertigstellung  
des NVT-/Teilbereichs**

The image features two bundles of fiber optic cables, one on the left and one on the right, both with their ends frayed and pointing towards the center. The cables are dark and have a metallic sheen. The background is a light, neutral gray. Overlaid on the center of the image is white text in a clean, sans-serif font. The text is arranged in a vertical stack, reading from top to bottom: 'Kerninformationen', 'Inhouse-', 'Glasfaserausbau', '&', 'Unternehmens-', 'Information „Dein', and 'Service“'.

Kerninformationen  
Inhouse-  
Glasfaserausbau  
&  
Unternehmens-  
Information „Dein  
Service“

*14. April 2026*

*Informationsveranstaltung Heusenstamm*

# Agenda

westconnect



---

**01** Wer sind wir? - Unsere Expertise

---

**02** Welche Aufgaben haben wir?

---

**03** Besonderheiten und Vorgehen beim Glasfaser Inhouse Ausbau

---

**04** Unsere Partner

---

**05** Ihre Fragen

---

# Wer sind wir? - Kerndaten

## Expertise

- Junge Firma mit >30 Jahren Erfahrung
- Aktuell 10 Mitarbeiter mit Schwerpunkt Qualitätssicherung, Projektmanagement, Disposition und Betrieb
- Seit Gründung im Jahr 2024 haben wir > 10.000 Wohnungen ausgebaut und haben uns auf Betrieb und „Nachverdichtung“ fokussiert

## Partner

- Enge Zusammenarbeit mit der „Dein Bau“ in kombinierten Projekten in NRW und Hessen vereinfachen die Prozesse
- Aktuell 4 Dienstleister mit 14 Montage Teams → Für Obertshausen sind bis zu 4 dedizierte Montage Teams vorgesehen

## Qualitätssicherung

- Ständige Leistungsüberprüfung durch unsere Bauleiter und Projektmanager
- Unsere Disposition steuert die Terminvereinbarungen und die Kommunikation zu Eigentümern und Anwohnern
- Unserer Abläufe werden durch digitale Plattformen Ende-zu-Ende unterstützt
- Unsere Projektleiter agieren als feste Ansprechpartner für Eigentümer und Verwaltungen

## Projekte

- 14 Projektgebiete für den Glasfaser Inhouse Ausbau in NRW und Hessen (bis zu 30.000 Nutzungseinheiten)
- „Nachverdichtungsprojekte“ in Rheinland-Pfalz“
- Betriebsführung für 5 Gemeinden in Hessen (Entstörung, Nachverdichtung, Erweiterung und Wartung)

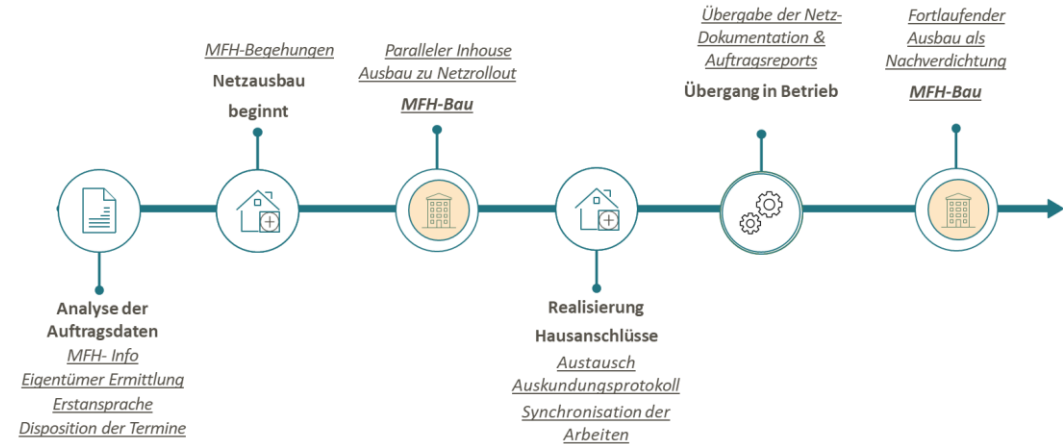
## Standorte

- Hauptsitz in Frankfurt am Main
- Niederlassung in Heusenstamm
- Zusätzliche Büros an den Standorten unserer Partner (Koblenz, Essen und Bochum)

# Welche Aufgaben haben wir?

## Glasfaser Ausbau Mehrfamilienhäuser (Vom Keller in alle Wohnungen)

- Fokus im Projekt liegt auf dem Ausbau der Glasfaser Inhouse Netze in Mehrfamilienhäusern (ab 3 Nutzungseinheiten)
- Abnahmen der Bautätigkeiten mit Eigentümern und Auftraggeber (Westconnect GmbH)

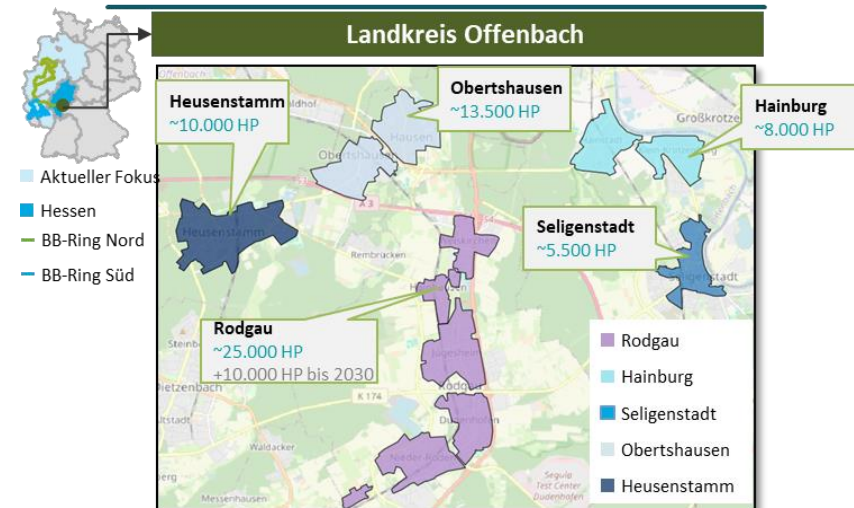


## Übernahme der Vor-Ort Betriebsverantwortung nach Fertigstellung des Netzes

- Übernahme von Entstörungsaufträgen nach Beauftragung der Westconnect GmbH
- Neben den betrieblichen Aufgabenblöcken (Entstörung und Wartung) agieren wir weiterhin für die Westconnect GmbH als Partner für Netzerweiterungen und „Nachverdichtung“ (zusätzliche Hausanschlüsse und Inhouse-Ausstattungen)

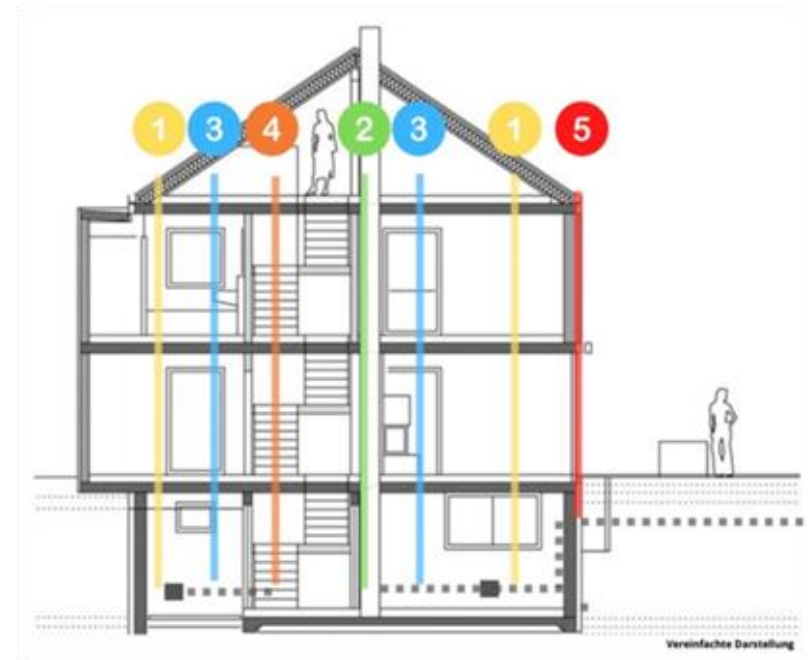


## Überblick Projekte



# Besonderheiten und Vorgehen beim Glasfaser Inhouse Ausbau - Mögliche Ausbauvarianten

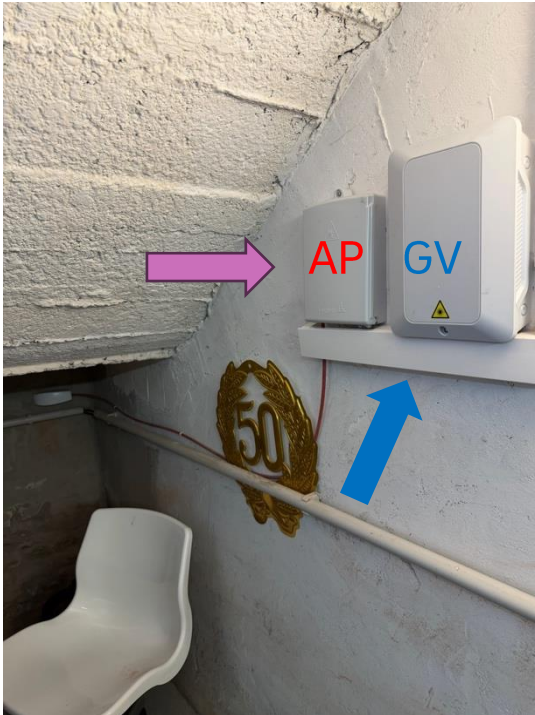
- 1 Leerrohr (frei und durchgängig)
- 2 Schornsteinsteiger (zugänglich und freigegeben)
- 3 Wohnungssteiger (Steigleitung vom KG bis OG/DG)
- 4 Treppenhaussteiger (besondere Brandschutzvorschriften)
- 5 Fassaden-/Balkonsteiger (Steigleitung vom KG bis OG/DG)



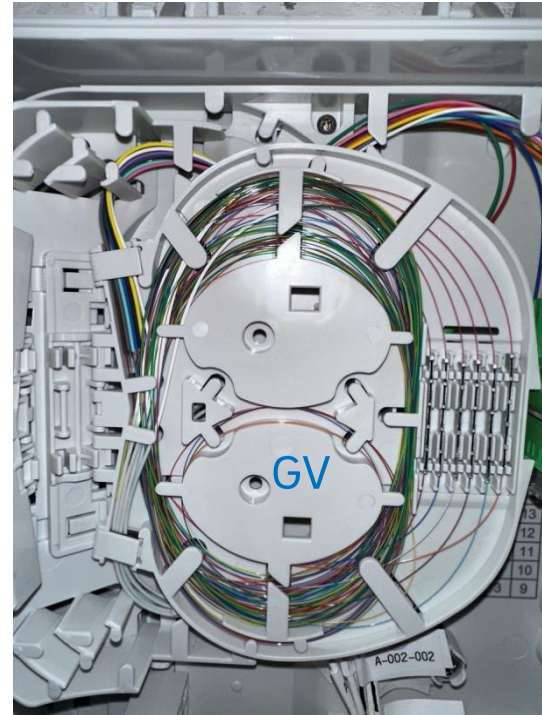
- Die Verfügbarkeit der Leitungswege und die Zugänge zu den Wohnungen beeinflussen den Ausbaur Aufwand.
- Bei der Auskundung werden die Wege weitgehend geprüft und mit dem Eigentümer abgestimmt.
- Es ist sinnvoll mindestens 2 Leitungswege genehmigen zu lassen, um beim Bautermin effizient vorgehen zu können.
- Am Bautermin müssen die Zugänge zu allen Wohnungen gesichert sein, sonst kann der kostenlose Ausbau nicht zugesichert werden.

# Besonderheiten und Vorgehen beim Glasfaser Inhouse Ausbau – „Vom Keller in die Wohnungen“

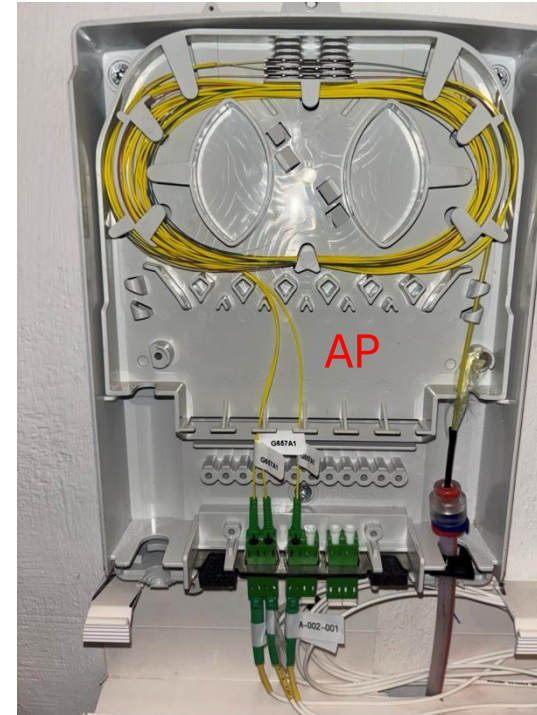
Keller/Technikraum



Keller/Technikraum



Keller/Technikraum



Wohnraum/Gewerbeeinheit



- Es werden immer 2 Verteiler (GV & AP) im Keller/Technikraum gesetzt, um klare Verantwortlichkeiten zu definieren. Ausnahme wenn der Inhouse Ausbau in Eigenverantwortung der Eigentümer durchgeführt wird.
- Der Abschluss in den Wohnräumen/Gewerbeeinheiten werden durch eine Abschlussdose (TA) und den Wandler Licht zu Elektrik (ONT) gebildet. Die Beschriftungen sind wichtig für die Aktivierung der Leitung.
- Zu den Nutzungseinheiten werden immer ein 4 faseriges Kabel verlegt (Reserve), davon werden maximal 1 Faser (WE) bzw. 2 Fasern (GE) aktiviert.

# Besonderheiten und Vorgehen beim Glasfaser Inhouse Ausbau – Verlege Beispiel Treppenhaus



Mittels Brandschutzkabelkanal errichteter Treppenhaus Steiger

- Standardmäßig werden Brandschutzkonforme Metallkanäle (DIN-Norm 4102, ral-weiß 9010) verwendet.
- Die darin abgedeckten Vorgaben beziehen sich auf die Erstellung von Kabeltrassen in Fluchtwegen
- Gemeinsam mit unseren Auftraggebern überprüfen wir regelmäßig die Vorgaben und die verfügbaren Materialmöglichkeiten am Markt

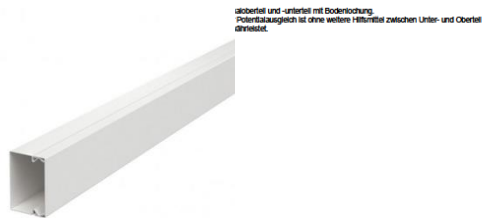
# Besonderheiten und Vorgehen beim Glasfaser Inhouse Ausbau – Eingesetzte Materialien

Es werden dieselben Materialien oder mindestens gleichwertige Materialien eingesetzt

Metall-Kabelkanal weiß  
20X20mm  
(Treppenhausbereich)

Technisches Datenblatt  
Leitungsführungskanal, Typ LKM 40060

Artikelnummer: 6247016



oberseitig und -unterseitig mit Bodenbohrung. Positionsausgleich ist ohne weiteres Hilfsmittel zwischen Unter- und Oberseite einstellbar.

FS bandverzinkt

Stammdaten	
Artikelnummer	6247016
Typ	LKM40060FS
Bezeichnung 1	Leitungsführungskanal
Bezeichnung 2	mit Bodenbohrung
Hersteller	OBO
Dimension	40x40x60
Farbe	zink
Verzinkt	Stanz
Oberfläche	bandverzinkt
Oberflächennorm	DIN EN 10346
Minimale VV-Einheit	2"
Mengenheit	Meter
Gewicht	15,12 kg
Gewichtseinheit	kg/100 m
CO2 Fußabdruck (GWP) Cradle-to-Gate	3,5985 kg CO2e / 1 Meter

1 OBO | 04.06.2025

Technisches Datenblatt  
Mineralwolle

Artikelnummer: 7202306



Universelle Stopfwolle für diverse Brandschutzanwendungen, komprimiert verpackt. Baustoffklasse EN 13 001 - A1 nicht brennbar; Schmelzpunkt > 1000 °C.

Mineralwolle

Stammdaten	
Artikelnummer	7202306
Bezeichnung 1	Mineralwolle
Bezeichnung 2	für Brandschutzanwendungen
Hersteller	OBO
Dimension	25 Liter
Farbe	gelb-grün
Verzinkt	Mineralwolle
Minimale VV-Einheit	1
Mengenheit	Stück
Gewicht	250 kg
Gewichtseinheit	kg/100 St.

Technische Daten	
Ausführung	sonstige
Lieferform	sonstige

1 OBO | 25.10.2024

Technisches Datenblatt  
DSX Dämmschichtbildner in Kartusche

Artikelnummer: 7202300



Brandschutzputz auf Dispersionbasis für den Innenbereich, zum Verfüllen von Durchdringungen und zum Öhrungverschluss. Zuglassener Baustoff für den Verschluss von Kernbohrungen bei Einzelabschließungen und dem Ringspalt bei Klebausdringungen aus dem Brandschutzband PYROSHIELD Con (P.L.C. Baustoffklasse DIN 4102 - B2 normal entflammbar, in trockenen, trockenen Räumen kann die Spachtelmasse bei Temperaturen von +5 °C bis +25 °C bis zu 18 Monate in verschlossenen Originalkartuschen stand gelagert werden.

intumeszierender Baustoff

Stammdaten	
Artikelnummer	7202300
Typ	DSX-K
Bezeichnung 1	Dämmschichtbildner
Bezeichnung 2	in Kartusche
Hersteller	OBO
Dimension	300 ml
Farbe	weiß
Verzinkt	intumeszierender Baustoff
Minimale VV-Einheit	1
Mengenheit	Stück
Gewicht	50 kg
Gewichtseinheit	kg/100 St.

Technische Daten	
Ausführung	Brandschutzspachtelmasse
Inhalt	300 ml
Lieferform	Kartusche

1 OBO | 28.05.2025



Kabelkanal weiß  
15x15mm  
(Wohnungsbereich)



# Unsere Partner

## Glasfaser Inhouse Projekte

Partner	Hauptsitz	Gemeinsame Einsatzorte
Deutsche Infrabau GmbH – Dein Bau	Essen	Obertshausen, Heusenstamm, Grevenbroich, Hagen, Bottrop und Oberhausen
ESMAX UG	Essen	Bottrop, Duisburg, Hagen, Anröchte, Rüthen, Selm und Warstein
Schüttler Communications	Essen	Grevenbroich, Oberhausen, Witten und Soest
German Fiber Installation GmbH	Bochum	Arnsberg, Sundern und Neuenrade
Netmont DE GmbH	Friedrichsdorf	Obertshausen, Heusenstamm und Rodgau

## Betrieb- und Nachverdichtungs-Projekte

Partner	Hauptsitz	Gemeinsame Einsatzorte
Deutsche Infrabau GmbH – Dein Bau	Essen	Obertshausen, Heusenstamm, Langenlonsheim, Sprendlingen und Gensingen
Netmont DE GmbH	Friedrichsdorf	Obertshausen, Heusenstamm, Rodgau, , Langenlonsheim, Sprendlingen und Gensingen
Mani-Fiber	Marburg	Obertshausen, Heusenstamm und Rodgau

## Vertriebsunterstützung

Partner	Hauptsitz	Gemeinsame Einsatzorte
Westconnect GmbH	Essen	Alle Auftragsgebiete (inklusive Obertshausen)

# Ihre Fragen?

- Sie erreichen uns für Fragen unter folgenden Kontaktdaten:
  - Deutsche Infrastruktur und Service GmbH
  - Niederlassung Frankfurt & Heusenstamm
  - Friedrich-Baur-Straße 13  
D-63150 Heusenstamm
  - ***baubuero@deinservice.gmbh***
  - Festnetz:+49 (0) 69 24009768

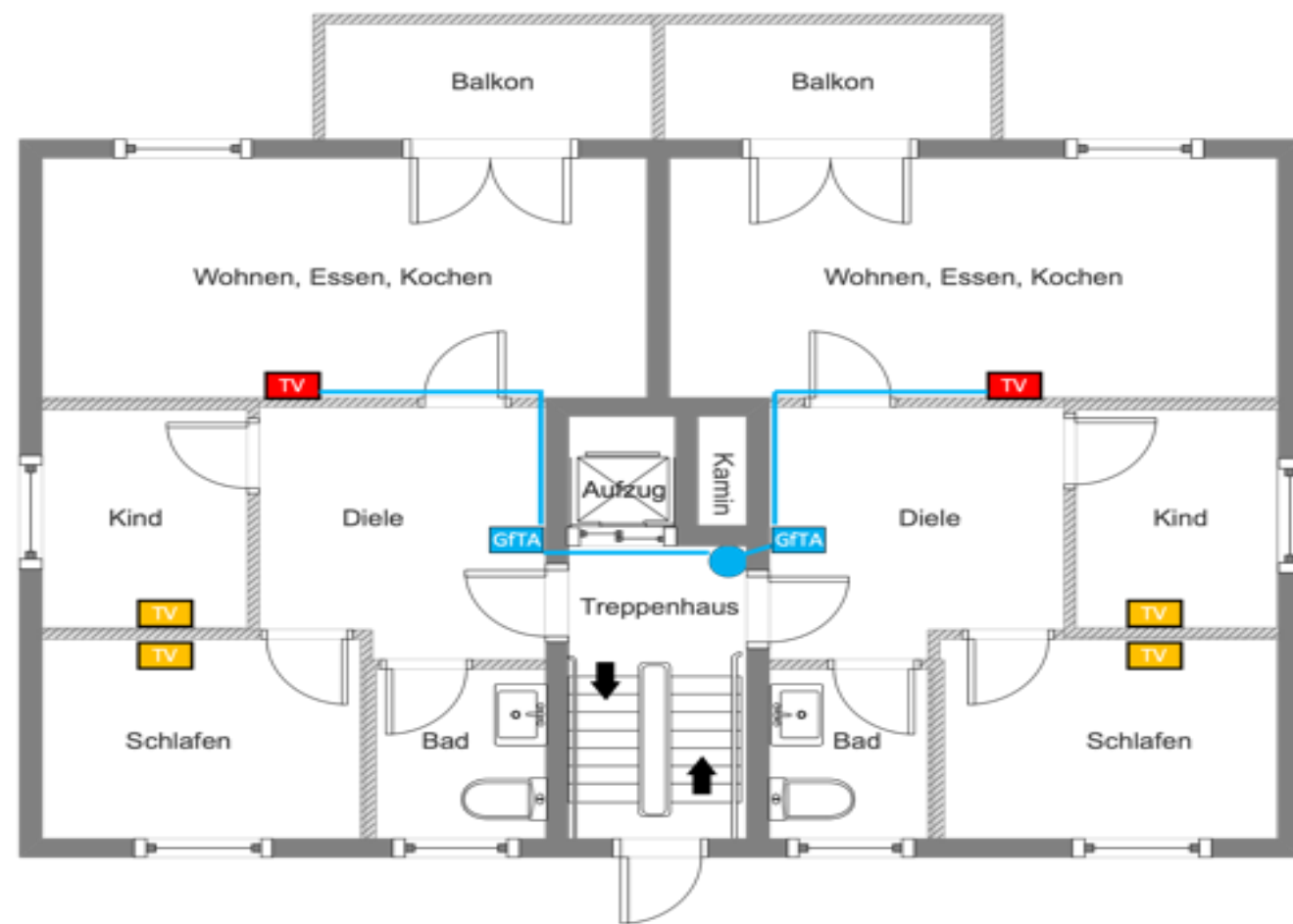
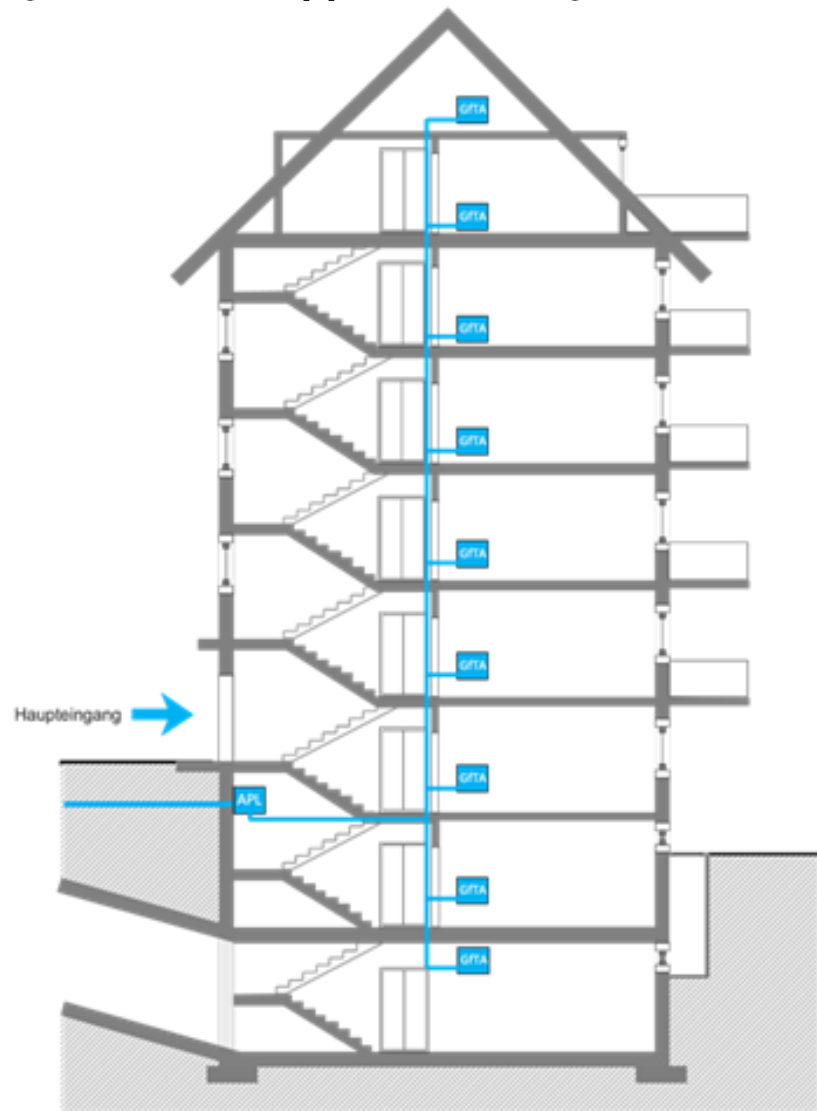
**Bevorzugt per E-Mail**

# Backup

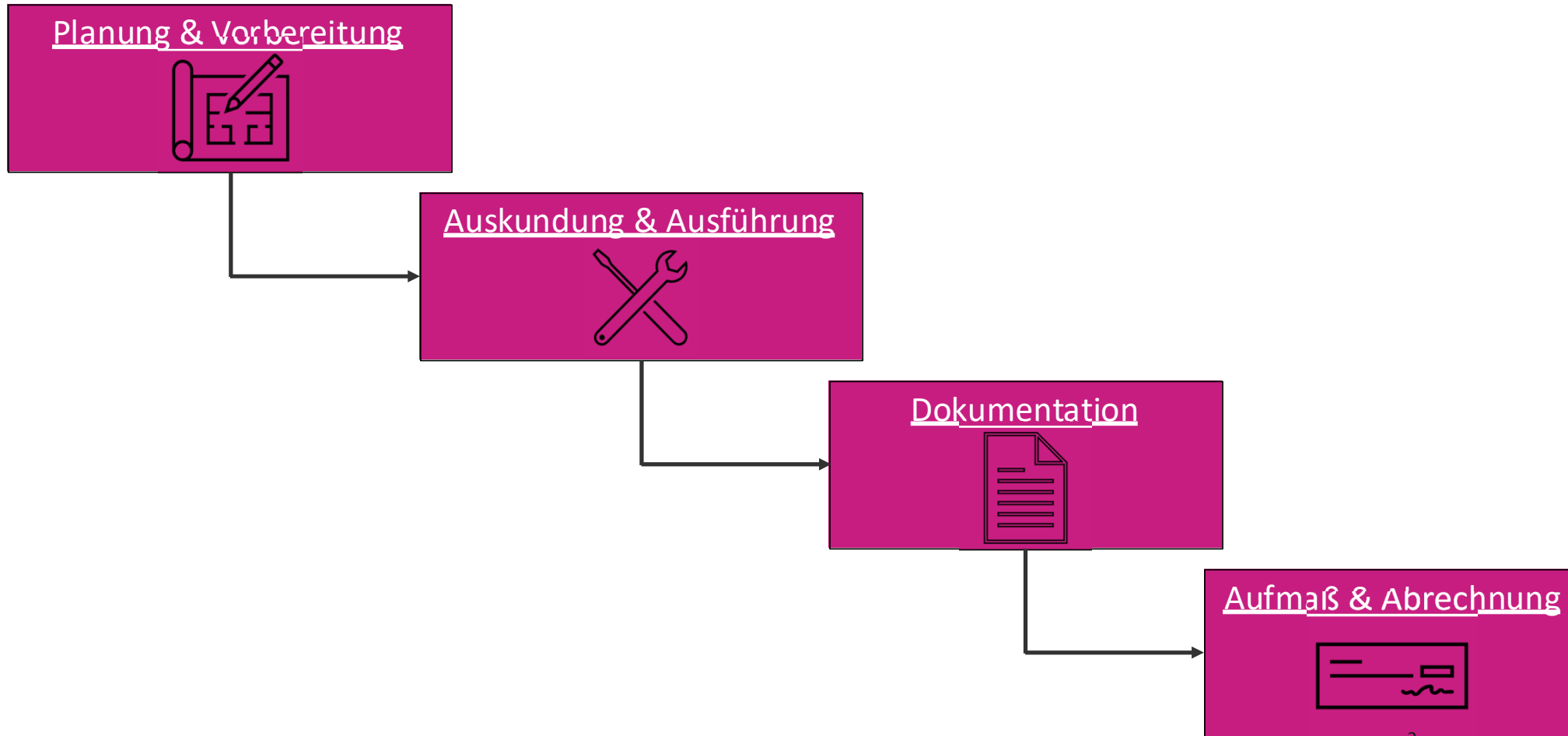
westconnect



# Besonderheiten und Vorgehen beim Glasfaser Inhouse Ausbau – Verlege Schema Treppenhaussteiger



# Besonderheiten und Vorgehen beim Glasfaser Inhouse Ausbau - Übersicht der Arbeitsblöcke



# Besonderheiten und Vorgehen beim Glasfaser Inhouse Ausbau – Umsetzungsprozess

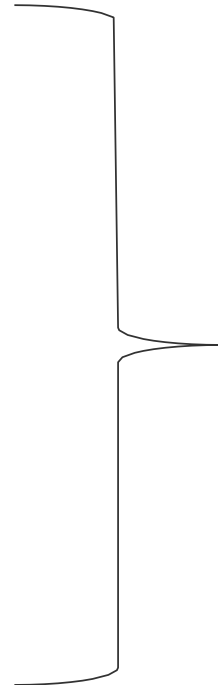
- Kontaktaufnahme Gebäudeeigentümer oder deren Vertreter und Terminierung Begehungstermin
- Bedarfsgerechte Objektauskundung NE4 in Verbindung mit digitalem AKP und Ausbaugenehmigung (2 Leitungswege) durch den Eigentümer oder dessen Vertreter
- Vorbereitende Aktivitäten bei der Errichtung von Glasfaser-Inhouse-Netz (Bau NE4)
  - Bauplanung inklusive Materialplanung
  - Baukommunikation an Eigentümer und vor Ort (Aushang und Postkarten)
- Bauausführung gemäß Bauauftrag inklusive Dokumentation
- Montage der ONT und Inventarisierung
- Abnahme der Bauaktivitäten durch Gebäude Eigentümer



# Besonderheiten und Vorgehen beim Glasfaser Inhouse Ausbau – Dokumentation

Wie und wo werden Dokumentationen erstellt und abgelegt?

- Auskundungsprotokoll ✓
- Installationsprotokoll ✓
- Faserzuteilungsplan ✓
- Fotodokumentation ✓
- Gesamtdokumentation ✓



[Musterdokumente verfügbar](#)

**- Gesamtdokumentation SP -**  
(gleichzeitig auch zu erfüllende Bedingung vor Abrechnung)

# Geplantes Vorgehen für Treppenhaussteiger

- Vom Keller würde jeweils ein Durchbruch (Bohrung) zum Erdgeschoß gemacht werden.
- Dieser Durchbruch würde mit Brandschutzwolle und Brandschutzpaste verschlossen.
- Die Sichtabdeckung würde mit einem farblich passenden Acryllack erfolgen.
- Der Kellerdurchbruch würde mit einem Hinweisschild markiert werden.
- Die Durchbrüche (Bohrungen) zwischen den Stockwerken, würde ebenfalls brandschutzsicher verschlossen jedoch keine Hinweisschilder verwendet werden.
- Für den Leitungsweg in den Treppenhäusern wird der vorgeschriebene Metallkanal (20X20 oder 16X30 mm) in weiß verwendet
- Von den Treppenhäusern erfolgt eine Bohrung zu den Wohnungen, in denen ein Plastik Kabelkanal verlegt würde. Der Plastik Kabelkanal wird maximal 15x15 mm groß sein und nach Kundenwunsch verlegt (regulär bis 3m innerhalb der Wohnung)

# Ihre Fragen...

